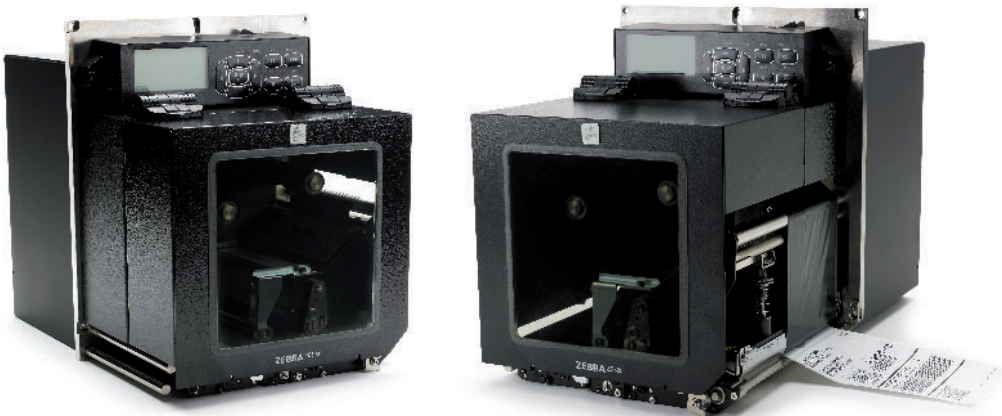




# Druckmodul der ZE500™-Serie von Zebra®



SEE MORE. DO MORE.



## Innovatives Design, größere Vorteile

Die OEM-Druckmodule der neuen ZE500-Serie zeichnen sich durch einen innovativen Ansatz aus. Bei ihrem Design, das auf umfangreicher Kundenforschung basiert, wurde besonders auf eine einfache Bedienung, Integration und Wartung geachtet. Das an den Kundenbedürfnissen orientierte ZE500-Druckmodul soll einen unterbrechungsfreien Betrieb ablaufkritischer Druck- und Applikationsanwendungen ermöglichen.

Das elegante Design des ZE500-Druckmoduls vereinfacht die Wartung und reduziert die Ausfallzeiten enorm. Alle drei Walzen können in wenigen Minuten ausgewechselt werden, ohne dass auf die Elektronik des Druckers zugegriffen werden muss. Die breite Öffnung ermöglicht ein einfacheres Reinigen und Auswechseln des Druckkopfs, und durch das modulare

Schnellwechsel-Antriebssystem gehen Reparaturen schneller. Erweiterte RFID-Funktionen bieten mehr Lokalisierungsoptionen zur Verbesserung der betrieblichen Effizienz.

Routinevorgänge, wie z. B. der Farbbandwechsel, sind einfach und unkompliziert (und für beide Druckbreiten identisch). Die neue grafische Anzeige kann entfernt und gedreht werden. Diese flexible Positionierung erleichtert die Verwendung und Integration.

Die Benutzerfreundlichkeit wurde erheblich verbessert: Das Design ermöglicht eine einfache Integration in Druck- und Applikationsmaschinen und bietet eine erhöhte Staub- und Wasserdichtheit. Erweiterte Schnittstellen und eine verbesserte Softwaresteuerung des Applikatorports erhöhen die Integrationsflexibilität weiter.

**Ideal für Druck- und Applikationsetikettieranwendungen für Produkte, Kartons, Umverpackungen und Paletten in diesen Bereichen:**

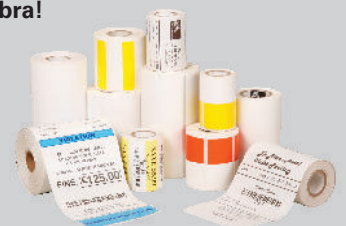
- **Fertigung und Lagerhaltung**
- **Automobilbranche**
- **Pharmaindustrie**
- **Lebensmittel- und Getränkeherstellung**
- **Gesundheits- und Schönheitsbranche**

## Machen Sie das Beste aus Ihrem Zebra-Drucker mit Originalverbrauchsmaterialien von Zebra!

Zebra verfügt über eine breite Palette an Verbrauchsmaterialien für die Druckmodule der ZE500-Serie, die alle nach einem hohen Standard hergestellt werden und für eine Vielzahl von Anwendungen geeignet sind.

- Ausschließlich für Zebra-Drucker hergestellt
- Für optimale Leistung laborgetestet
- Erwiesenermaßen weniger Verschleiß an den Druckköpfen

Nähere Informationen finden Sie auf [www.zebra.com](http://www.zebra.com)



# SPEZIFIKATIONEN AUF EINEN BLICK\*

## DRUCKMODUL DER ZE500-SERIE VON ZEBRA

### Standardfunktionen

- Druckmethoden: Thermotransfer oder Thermodirekt
- Ausrichtung: rechts oder links
- Ganzmetall-Industriekonstruktion
- 16 MB SDRAM, 64 MB Flash-Speicher
- Applikator-Schnittstelle
- Durchlicht- und Reflexionsmediensensoren
- Mehrstufiger Element Energy Equalizer™ (E3™) für hohe Druckqualität
- Echtzeituhr
- Drehbare Anzeige
- ZPL II™ – universelle Sprache für Zebra-Drucker

### Technische Daten des Druckers

#### ZE500-4™:

##### Maximale Druckbreite

- 104 mm

##### Medienspezifikationen

- Breite der Etiketten und Träger: 16 mm bis 114 mm
- Mindestlänge mit Rückzug: 13 mm
- Mindestlänge ohne Rückzug: 6,5 mm
- Mindestlänge im Stream-Modus: 6,5 mm
- Maximale Länge: 990 mm
- Maximale Drucklänge, Endlosmedien: 3810 mm
- Farbbandbreite: 25,4 mm bis 107 mm

##### Auflösung

- 8 Punkte/mm (203 dpi) oder 12 Punkte/mm (300 dpi)

##### Maximale Druckgeschwindigkeit

- 305 mm pro Sekunde (203 und 300 dpi)

#### ZE500-6™:

##### Maximale Druckbreite

- 168 mm

##### Medienspezifikationen

- Breite der Etiketten und Träger: 76 mm bis 180 mm
- Mindestlänge mit Rückführung: 76 mm
- Mindestlänge ohne Rückführung: 25,4 mm
- Mindestlänge im Stream-Modus: 25,4 mm
- Maximale Länge: 990 mm
- Maximale Drucklänge, Endlosmedien: 3810 mm
- Farbbandbreite: 76 mm bis 180 mm

##### Auflösung

- 8 Punkte/mm (203 dpi) oder 12 Punkte/mm (300 dpi)

##### Maximale Druckgeschwindigkeit

- 305 mm pro Sekunde (203 dpi)
- 254 mm pro Sekunde (300 dpi)

### RFID (nur ZE500-4):

- Unterstützt Tags, die mit UHF EPC Gen 2 V1.2/ISO 18000-6C kompatibel sind
- Druckt und codiert Tags auf Artelebene mit kleinem Abstand
- Variable RFID-Leistungseinstellungen zur Unterstützung einer breiten Palette von Tags
- Verfolgung der RFID-Leistung anhand von Auftragsüberwachungstools
- RFID-ZPL®-Befehle ermöglichen Kompatibilität mit vorhandenen RFID-Druckern von Zebra
- Unterstützung des Branchenstandards MCS (Multi-Vendor Chip-Based Serialisation)
- Unterstützt „Block-Permalocking“ des Arbeitsspeichers gemäß ATA Spec 2000
- Integrierter ThingMagic®-RFID-Leser/Kodierer

### Medienmerkmale

#### Etiketten

##### Medienstärke (Etikett und Träger)

- ZE500-4: 0,135 mm bis 0,254 mm
- ZE500-6: 0,076 mm bis 0,305 mm

##### Medientypen

- Endlos, gestanzt oder mit Reflexmarke

#### Farbbänder

##### Max. Rollengröße

- 101,6 mm Außendurchmesser bei 25,4 mm Kerninnendurchmesser

##### Standardlänge

- 600 m Kapazität

### Betriebsbedingungen

#### Umgebung

- Betriebstemp.: 0 °C bis 40 °C
- Lagerungstemp.: -40 °C bis 71 °C
- Luftfeuchtigkeit bei Betrieb: 20 bis 95 %, rel. LF ohne Kondensation
- Luftfeuchtigkeit bei Lagerung: 5 bis 95 %, rel. LF ohne Kondensation

#### Elektrik

- Universelles Netzteil mit automatischer Spannungserkennung für 90 bis 264 V Wechselstrom, 47 bis 63 Hz

#### Anbindung

- Parallele Schnittstelle: Centronics®-kompatibel
- Serielle Schnittstelle: RS-232
- USB 2.0
- Interner ZebraNet™ 10/100
- Applikator-Schnittstelle mit DB-15F-Anschluss
- Optionaler ZebraNet b/g Print Server

#### Zulassungen

- VCCI, CCC
  - Standardzulassungen: IEC 60950-1; EN 55022, Klasse A; EN 55024; EN 61000-3-2, 3-3
  - Produktkennzeichnungen: NRTL; CE; FCC A; ICES-003; VCCI; C-Tick; CCC; NOM; Gost-R; S-Mark; KCC; BSMI

### Technische Merkmale

#### ZE500-4:

- Breite: 245 mm
- Tiefe: 379 mm
- Höhe: 300 mm
- Gewicht: 15,4 kg

#### ZE500-6:

- Breite: 245 mm
- Tiefe: 438 mm
- Höhe: 300 mm
- Gewicht: 17,3 kg

### Schriftarten/Grafik/Symbologien

#### Schriftarten und Zeichensätze

- Zebra Global Printing Solution einschließlich Unicode™
- Schriftart Swiss 721 standardmäßig
- Bitmap-Schriftarten A bis H und GS-Symbole können um das Zehnfache erweitert werden, unabhängig von Höhe und Breite
- Stufenlos skalierbarer Font Ø (CG Triumvirate™ Bold Condensed) kann Punkt für Punkt erweitert werden, unabhängig von Höhe und Breite
- Internationaler Zeichensatz IBM®-Codepage 850
- Mit UFST® der Agfa Monotype Corporation
- Firmware-Unterstützung für herunterladbare TrueType™-Schriftarten
- Zusätzliche Schriftarten erhältlich

#### Grafikmerkmale

- Unterstützt benutzerdefinierte Schriftarten und Grafiken, einschließlich kundenspezifischer Logos

#### Barcode-Symbologien

- Unterstützung aller 1D- und 2D-Standardbarcodes

### ZebraLink™ Solutions

#### Software

- ZebraDesigner™ Pro
- ZebraNet Bridge Enterprise
- ZBI 2.0™ ZBI-Developer™

#### Firmware

- ZPL II
- Web View
- Alert
- ZBI 2.0



#### Regionale Niederlassung

Mollsfeld 1, 40670 Meerbusch, Deutschland

Telefon: +49 (0)2159 6768 0 Fax: +49 (0)2159 6768 22 E-Mail: germany@zebra.com Web: www.zebra.com

#### Andere EMEA-Standorte

EMEA-Zentrale: Großbritannien

Europa: Frankreich, Italien, Niederlande, Polen, Russland, Schweden, Spanien, Türkei Naher Osten & Afrika: Dubai, Südafrika

\*Änderungen der technischen Daten ohne Vorankündigung vorbehalten.

©2014 ZIH Corp. Zebra, die Abbildung des Zebra-Kopfs, ZebraNet, ZPL sowie sämtliche Produktnamen und -codes sind Marken von Zebra und können in bestimmten Ländern eingetragene Marken der ZIH Corp sein. Alle Rechte vorbehalten. CompactFlash ist eine eingetragene Marke der SanDisk Corporation in den Vereinigten Staaten. Alle anderen Marken sind im Besitz der jeweiligen Eigentümer.